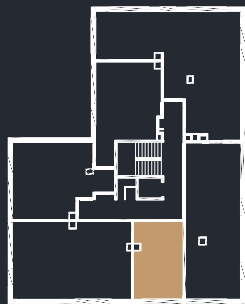


# WARMIŃSKI PORT

- APARTAMENT



Nr budynku

**A**

Nr kondygnacji

**3**

Nr apartamentu

**A - 15**

Kondygnacja

**piętro II**

Powierzchnia użytkowa

**25,26m<sup>2</sup>**

Hol 4,50m<sup>2</sup>

Salon + aneks kuchenny 16,51m<sup>2</sup>

Łazienka 4,25m<sup>2</sup>

Balkon 7,56m<sup>2</sup>

Inwestor:

Projektant:



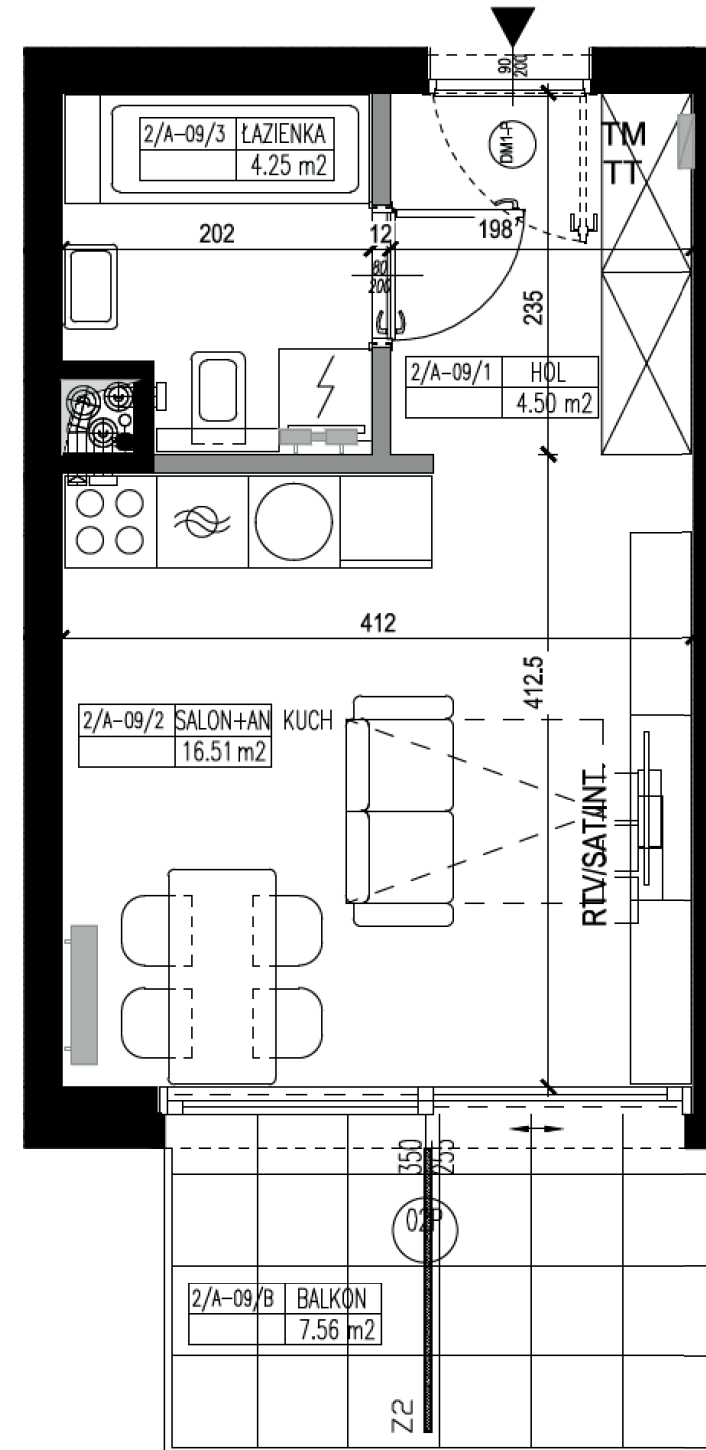
D.DOM Sp. z o.o.  
ul. Lubelska 41E 10-408 Olsztyn  
www.ddom.eu; biuro@ddom.eu



OTOTO - Sp. z o.o. Sp. K.  
ul. Lutniowa 24 / 2,  
02-388 Warszawa



0 0.5 1 2 4m



**Legenda:**



ROZDZIELNICA ELEKTRYCZNA MIESZKANIOWA ORAZ TELETECHNICZNA



ZESTAW GNIAZD TELETECHNICZNYCH (2XRJ45+RTV/SAT+2XSC)

Z2

- PODTYNKOWA OPRAWA OŚWIETLENIOWA



- GRZEJNIK C.O. (W ŁAZIENKACH GRZEJNIKI DRABINKOWE)



- ŚCIANY Z MOŻLIWOŚCIĄ WYBURZENIA



- ŚCIANY BEZ MOŻLIWOŚCI WYBURZENIA

**Uwagi:**

1 Powierzchnie i wymiary mogą ulec niewielkim zmianom na etapie projektu wykonawczego.

2 Przedstawione dane techniczne oraz rzuty z wyposażeniem mieszkania, stolarką drzwiową wewnętrzną stanowią rozwiązanie poglądowe i służą wyłącznie do celów prezentacyjnych.

3 Informacje powyższe nie stanowią oferty handlowej w rozumieniu Kodeksu Cywilnego. Wiążące ustalenia w zakresie elementów będą umieszczane w umowie sprzedaży lokali.